



Kompleksowy system wyrobów z betonu komórkowego do budowy domów, zapewniający szybkie przeprowadzenie wielu prac budowlanych przy mniejszym nakładzie kosztów ponoszonych na robociznę i materiały niż w przypadku tradycyjnych technologii budowlanych.

### Zalety systemu

- kompleksowy asortyment pozwala sprawnie wybudować dom od fundamentów po stropy
- duże wymiary bloczków – na 1 m<sup>2</sup> potrzeba zaledwie 6,67 sztuki
- doskonałe parametry termoizolacyjne
- szybkie murowanie przy wykorzystaniu zaprawy cienkowarstwowej
- najwyższa dokładność wymiarowa TLMB gwarantująca doskonałe dopasowanie do siebie elementów, niwelująca powstawanie mostków termicznych
- łatwość obróbki umożliwiająca dostosowanie kształtu i rozmiaru elementów murowych do konkretnych wymagań
- wysoka paroprzepuszczalność, ograniczająca wilgotność powietrza w pomieszczeniach
- materiał ekologiczny, produkowany z naturalnych surowców

**Asortyment:** w skład systemu Termalica wchodzi wyroby z białego betonu komórkowego dostępne w sześciu klasach gęstości: 300, 350, 400, 500, 600 i 700 kg/m<sup>3</sup>. System Termalica umożliwia wznoszenie ścian zewnętrznych jedno- i wielowarstwowych, wewnętrznych, fundamentowych, piwnicznych, wykonanie stropów i nadproży czy zabudowy wieńców.

**Ognioodporność:** beton komórkowy Termalica jest materiałem całkowicie niepalnym; przegrody z bloczków o grubości od 200 do 480 mm cechuje klasa odporności ogniowej REI 240.



## SYSTEM BUDOWLANY Z BIAŁEGO BETONU KOMÓRKOWEGO



**Kraj produkcji:** Polska

**Dystrybucja:** sieć dystrybutorów [termalica.pl/](http://termalica.pl/)  
gdzie-kupic

**Aprobata i certyfikaty:** Certyfikat ISO  
9001:2015, Certyfikat zgodności zakładowej  
kontroli produkcji: 1301-CPR-1033



**BRUK-BET® Sp. z o.o.**

Nieciecza 199, 33-240 Żabno

infolinia: 801 209 047, [www.termalica.pl](http://www.termalica.pl), [www.bruk-bet.pl](http://www.bruk-bet.pl)



#### Bločki Termalica dla ścian jednowarstwowych

Najcieplejsza ściana jednowarstwowa zbudowana z bloczka **TERMALICA EKSTRA** o grubości 48 cm pozwala uzyskać współczynnik przenikania ciepła  $U=0,16$  ( $W/m^2K$ ). **TERMALICA KLASA** to zestaw bloczków do budowy ścian jednowarstwowych zapewniających energooszczędne właściwości budynku, spełniające aktualne wymagania w zakresie izolacyjności przegród zewnętrznych  $U \leq 0,23$  ( $W/m^2K$ ).



#### Bločki Termalica dla ścian dwu- i wielowarstwowych

Popularnymi rozwiązaniami ścian zewnętrznych wielowarstwowych są ściany dwuwarstwowe oraz trójwarstwowe. Przegrody dwuwarstwowe składają się z części nośnej konstrukcyjnej wykonywanej z bloczków odmian Termalica 400, 500, 600 i 700 o grubości 20, 24 i 30 cm oraz warstwy izolacji termicznej z płyt wełny mineralnej lub styropianu.



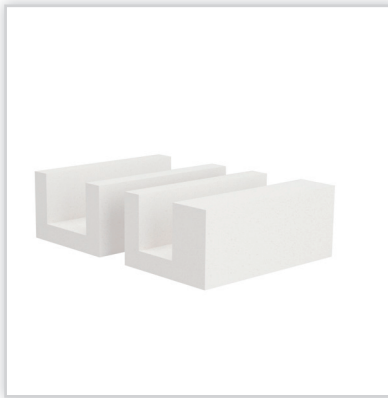
#### Bločki Termalica dla ścian nośnych

Ściany nośne wewnętrzne mają za zadanie przenoszenie na fundament obciążeń z wyższych kondygnacji, stropów i dachu oraz stanowią usztywnienie całego budynku. Murowane są zazwyczaj z bloczków betonu komórkowego Termalica odmiany 400, 500, 600 i 700 o grubości 24 cm.



#### Nadproża Termalica®

Nadproża w systemie Termalica mogą być wykonane przy użyciu elementów szalunkowych typu U lub prefabrykowanych belek zbrojonych o standardowych długościach od 120 do 300 cm. Belki stosujemy zarówno pojedynczo, jak również w układzie zespolonym. Produkowane są one w szerokościach 10, 12, 15 i 20 cm i ich odpowiednie zestawienie pozwala na dopasowanie do grubości ściany.



#### Kształtki U Termalica®

Elementy typu U, posiadają systemową długość 599 mm i wysokość 249 mm. Nadproża Termalica® ze względu na stosunkowo mały ciężar umożliwiają ręczną zabudowę otworów okiennych i drzwiowych. Nadproża U mogą być dodatkowo stosowane do wykonywania wieńców oraz pionowych i poziomych belek żelbetowych oraz wzmocnień ścian. Nadproża eliminują efekt mostka cieplnego i pozwalają na uzyskanie jednorodnej powierzchni ściany.



#### Płytki Termalica®

Płytki stosowane są do ociepleń i obudów elementów żelbetowych, ścianek rozdzielających, obudowy wanien, budowy półek itp.



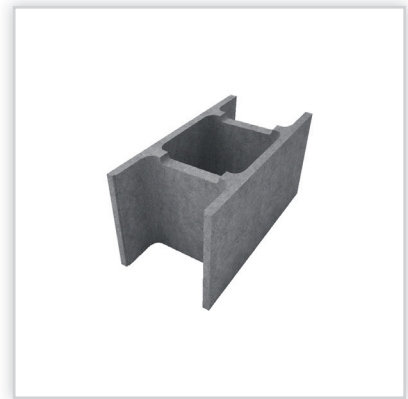
#### Płyty stropowe i dachowe Termalica® Sprint

Wielkoformatowe płyty stropowe i dachowe Termalica® Sprint produkowane ze zbrojonego betonu komórkowego przeznaczone są do wykonywania stropów i dachów w budownictwie mieszkaniowym jednorodnym i wielorodzinnym, a także w obiektach przemysłowych i użyteczności publicznej.



#### Zbrojone płyty ścienne Termalica® Sprint

Wielkoformatowe płyty ścienne Termalica® Sprint, produkowane ze zbrojonego betonu komórkowego, przeznaczone są do wznoszenia ścian zewnętrznych oraz ścian działowych wewnętrznych w obiektach przemysłowych, handlowych i komercyjnych. Zbrojone elementy ścienne Termalica montowane są do konstrukcji nośnej budynku wykonanej z prefabrykowanych słupów i rygli stalowych lub żelbetowych.



#### Pustaki szalunkowe PS-24, PS-30, PS-36,5

Pustaki pełnią funkcję zespolonych szalunków betonowych. Układane warstwowo na zakładkę, zbrojone i zalewane betonem, pozwalają na najszybsze wykonanie fundamentów. Ułatwieniem jest tutaj dokładność wymiarowa oraz połączenia wpust-wypust. W porównaniu do tradycyjnych, pracochłonnych i kosztownych szalunków drewnianych, pozwalają oszczędzać czas i pieniądze. Nie wymagają użycia zaprawy. W zestawie: pustaki półkowe i narożne.